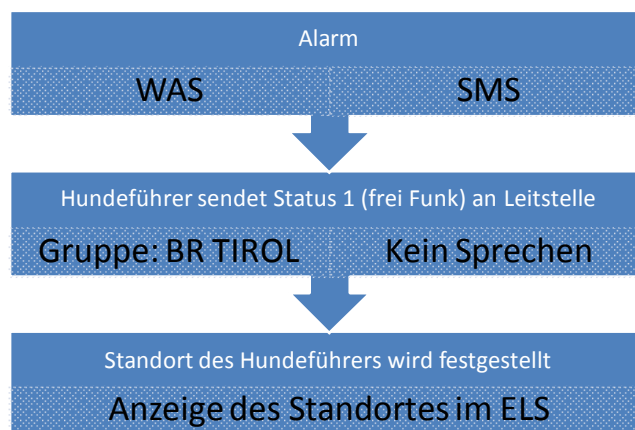




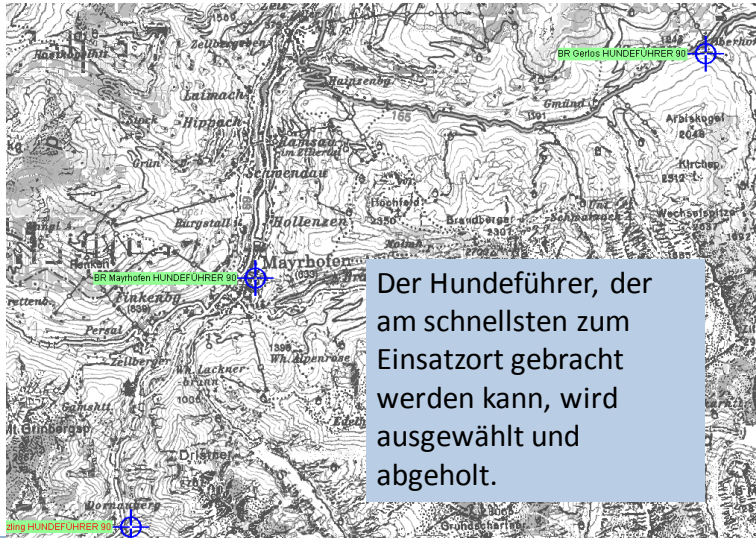
## Kommunikation im Lawineneinsatz

**NEU**

## Alarmierung Hundeführer



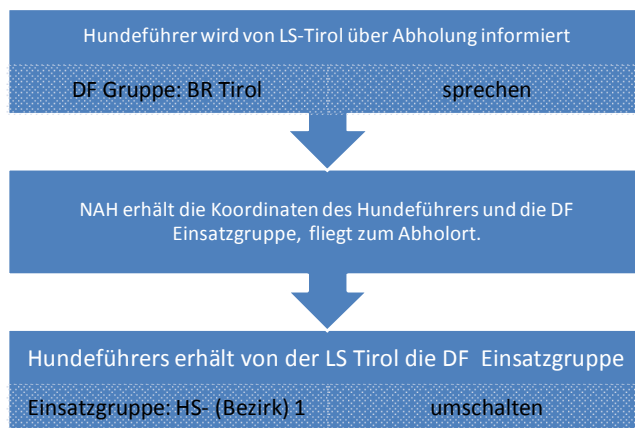
## Anzeige der Hundeführer im Status 1

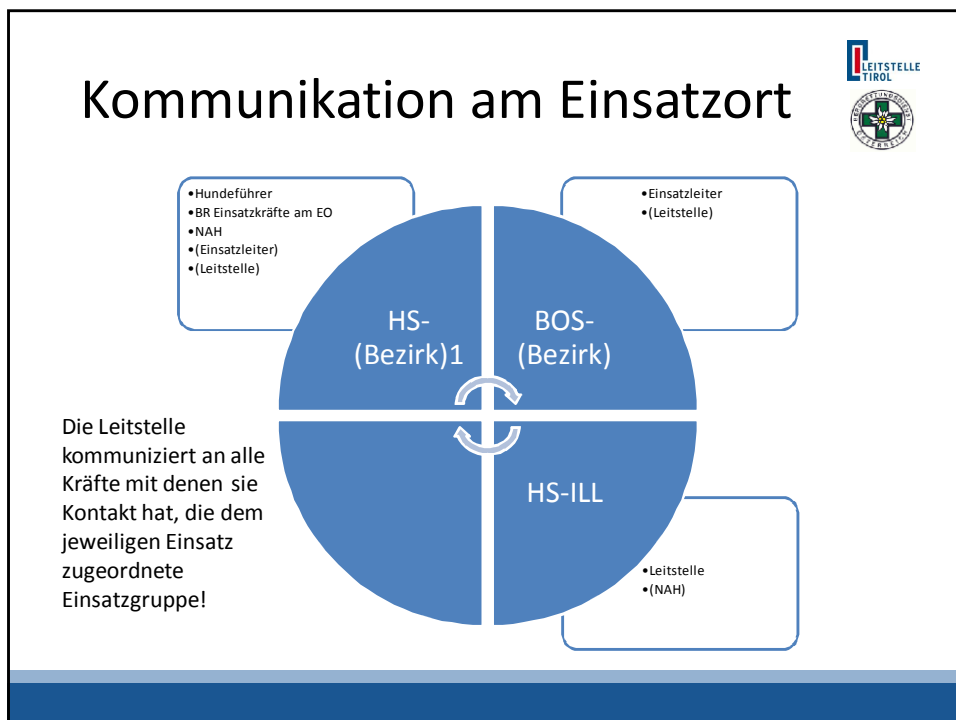


Der Hundeführer, der am schnellsten zum Einsatzort gebracht werden kann, wird ausgewählt und abgeholt.

**NEU**

## Abholung Hundeführer





## Kontakt zur Leitstelle



Leitstelle immer mit Sprechwunsch  
= Status 5 rufen

- Der Sprechwunsch kann aus jeder Gruppe erfolgen!\*
- Die Leitstelle meldet sich in der Gruppe, aus der der Sprechwunsch abgesetzt wurde.\*

\* gilt unter normalen Betriebsbedingungen

## Die HS-(Bezirk) Gruppen



### HS-(BEZIRK) 1

- Auf allen Geräten der BOS einschl. Polizei
- HS-LA1, HS-IM1, HS-SZ1 ....

### HS-(BEZIRK) 2

- Auf allen Geräten der BOS **excl. Polizei**
- HS-LA2, HS-IM2, HS-SZ2 ....

# Gerätstatus



- Im ELS werden angezeigt:
  - alle Geräte mit Zustand EIN oder AUS
  - Belegte DF Gruppe jedes Gerätes

BR Rietz ZENTRALE	BR Rietz	6
BR Rietz EINSATZLEITER	BR Rietz	6
BR Rietz EINSATZLEITER 2	BR Rietz	6

